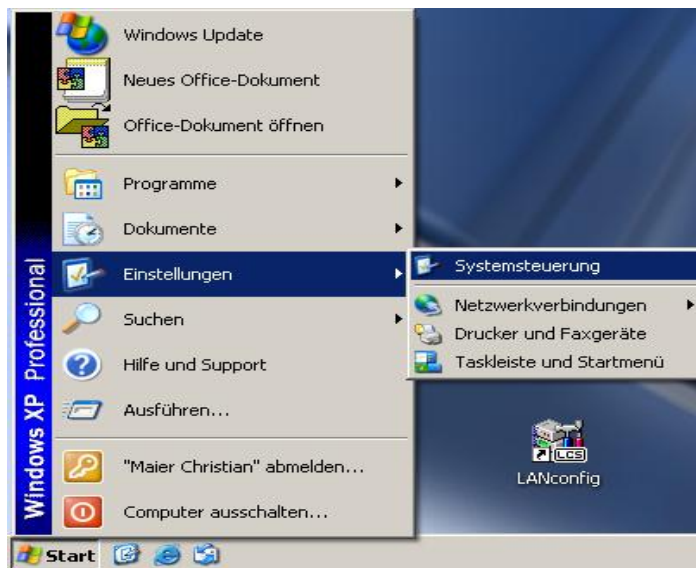


## Einwahl in das **netcompany** WLAN - Installation von PPPoE unter Windows XP

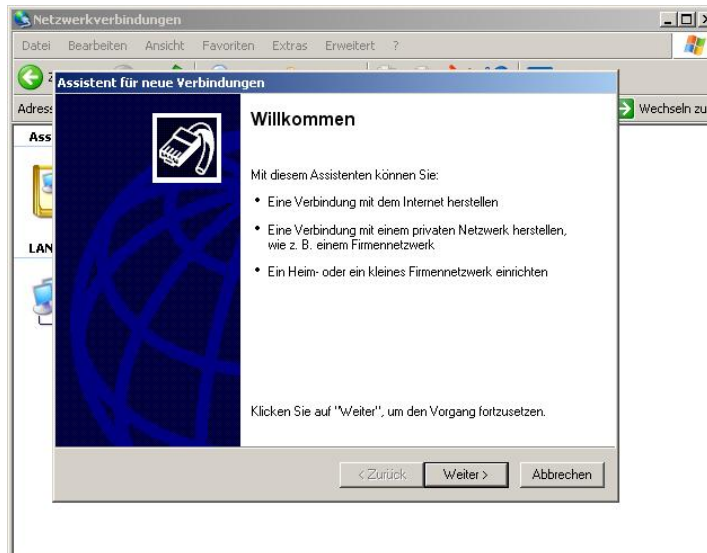
1. Gehen Sie auf „**Start**“ unter „**Einstellungen**“ in die „**Systemsteuerung**“.



2. Klicken Sie auf „**Netzwerkverbindungen**“.



3. Klicken Sie dann im Ausschnitt Assistent auf „**Assistent für Neue Verbindungen**“, um den Netzwerkverbindungsassistenten auszuführen klicken Sie dann auf „**Weiter**“.



4. Aktivieren Sie das Kontrollkästchen „**Verbindung mit dem Internet herstellen**“.



5. Aktivieren Sie das Kontrollkästchen „**Verbindung manuell einrichten**“.

6. Aktivieren Sie das Kontrollkästchen „**Verbindung über eine Breitbandverbindung herstellen, die Benutzername und Kennwort erfordert**“.

7. Geben Sie in das Namensfeld: „netcompany WLAN“ ein, dieser wird als Name für die zu erstellende Verbindung verwendet.

8. Tragen sie ihren „Benutzername“ und „Kennwort“ ein und geben Sie das Kennwort zur Bestätigung ein zweites Mal ein. Ob die unteren 3 Punkte aktiviert werden, wird dem Endbenutzer selbst überlassen.

9. Aktivieren Sie das Kontrollkästchen „**Verknüpfung auf dem Desktop hinzufügen**“. Klicken Sie auf „**Fertig stellen**“, um den Assistenten zu beenden.



10. Nun öffnet sich das Fenster Verbindung mit „netcompany WLAN“ herstellen. Wir empfehlen die Option „**Kennwort speichern**“ aus Sicherheitsgründen nicht zu aktivieren. Klicken Sie auf „**Verbinden**“, um eine Verbindung zum PPPoE Server herzustellen.



11. Anhand dieses Dialogs ist zu sehen, dass die Verbindung zum PPPoE Server hergestellt worden ist.



Bitte beachten Sie, dass es sich um eine temporäre Session unter ihrem Benutzernamen handelt. Wenn Sie den Dienst nicht mehr benötigen, trennen Sie bitte die Verbindung. Nach einer bestimmten Zeit der Inaktivität wird die Verbindung automatisch getrennt.

**ACHTUNG – für die Sicherheit Ihres PC's bzw. LAN's empfehlen wir Ihnen UNBEDINGT eine Firewall zu installieren bzw. zu aktivieren!**

Wir wünschen Ihnen viel Spass!

Ihr netcompany Team