

Einwahl in das *netcompany* WLAN Installation von PPPoE unter Windows 98

Der PPPoE Treiber regelt den Datenverkehr des PC's zum netcompany PPPoE Server und somit ins Internet. Kopieren Sie von der mitgelieferten CD die Datei **PPPoE.zip** auf Ihren PC. Entpacken Sie anschließend diese Datei – Sie erhalten unten aufgelistete Dateien. (Falls Sie noch kein ZIP Programm auf Ihren PC haben – das Programm winZIP ist ebenfalls auf der CD).

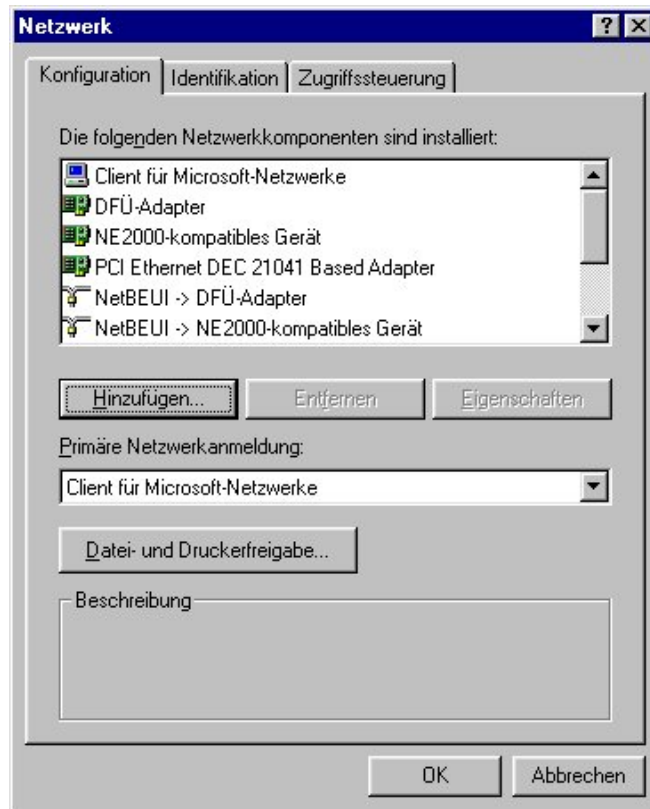
1. Entpacken Sie Datei PPPoE.zip auf Ihrer lokalen Festplatte unter C:\PPPoE.



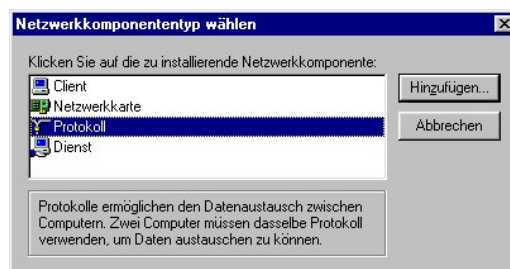
2. Über "Start / Einstellungen / Systemsteuerung / Netzwerk" sind die folgenden Fenster zu öffnen



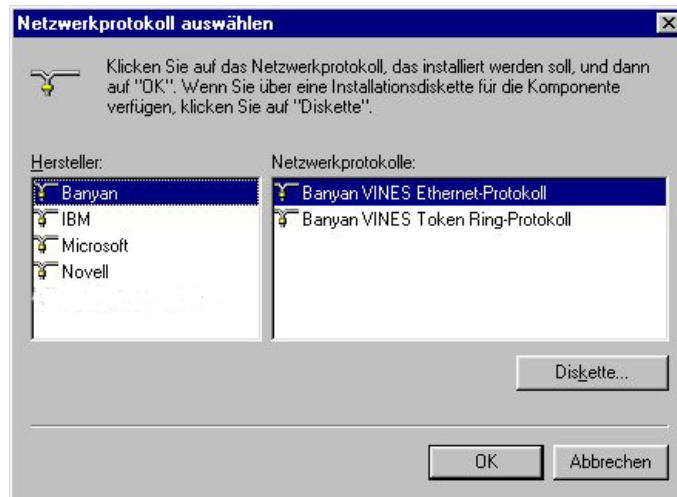
3. Durch Doppelklick auf das Symbol "**Netzwerk**" bekommen Sie die folgende Registerkarte zu sehen.



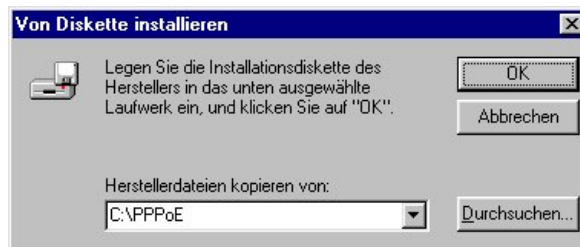
4. Auf die Schaltfläche "**Hinzufügen**" drücken.



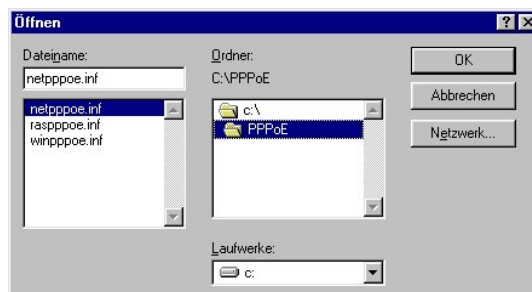
5. Anschließend ist als Netzwerkkomponente "**Protokoll**" auszuwählen und die Schaltfläche "**Hinzufügen**" zu betätigen.



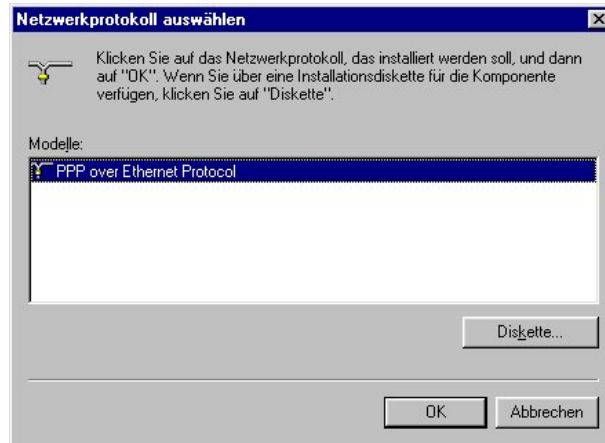
6. Über die Schaltfläche "**Diskette**" kann das Protokoll PPPoE installiert werden.



7. Schaltfläche "**Durchsuchen**" drücken, um die Treiber aus dem angelegten Ordner C:\PPPoE zu installieren.



8. Wählen Sie eine beliebige *.inf -Dateien aus und bestätigen Sie mit "OK".

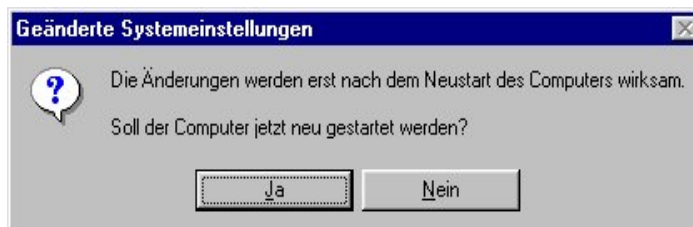


9. Das Protokoll "PPP over Ethernet" kann nun installiert werden. Mit dem Bestätigen kann es vorkommen, dass folgende Meldung erscheint.

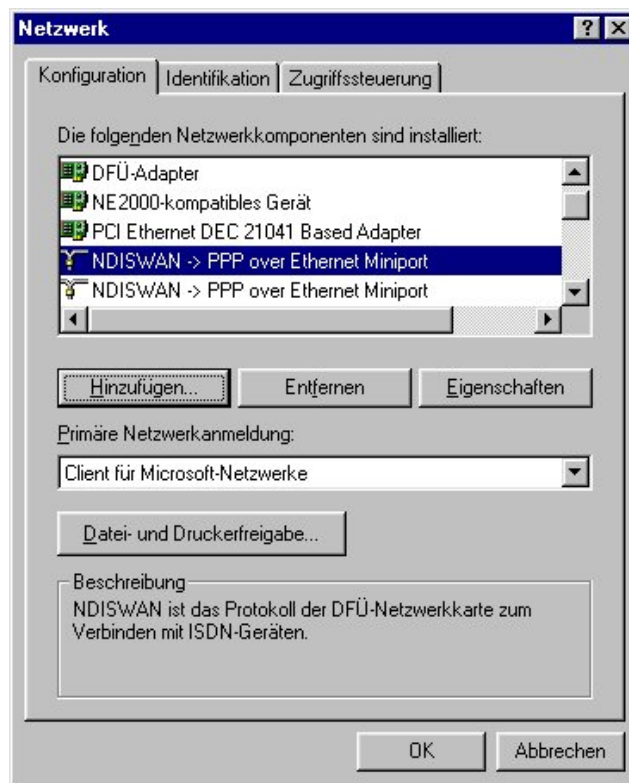


10. Tip: Um allgemein nicht immer auf die Installations CD zurückgreifen zu müssen, empfiehlt es sich, das Verzeichnis Win98 der Original-CD auf die Festplatte zu kopieren. So kann bei Bedarf immer auf die notwendigen Installationsdateien zurückgegriffen werden ohne auf die CD angewiesen zu sein

Nach erfolgreicher Installation des PPPoE Protokolls kommt die Aufforderung zum Neustart des Systems.



11. Nach dem Neustart kann über die "**Netzwerkeigenschaften**" die korrekte Installation des Treiberprotokolls überprüft werden. Die Installation des PPPoE - Protokolls ist damit abgeschlossen.



Einrichten einer PPPoE Netzwerkverbindung

Um die PPPoE Verbindung einzurichten starten Sie im angelegten Verzeichnis C:\PPPoE die Datei RASPPPOE.EXE durch einen Doppelklick.



In der nun erscheinenden Auswahlmaske ist der Netzwerkadapter zu wählen, die dem Anschluss an dem PPPoE Server dient. Mit **"Query Available Services"** wird ein aktiver PPPoE Server ermittelt.



RASPPPOE.EXE zeigt nun die zur Verfügung stehenden PPPoE-Server an.
Der Access Concentrator "netcompany.....mit dem Service Namen lt. Ihrem Datenblatt"
(z.B. netcompany_AC1) ist auszuwählen und über
"Create a Dial-up Connection for the selected Service" wird ein Profil erzeugt.



Auf dem Desktop erscheint die Verbindung als DFÜ-Icon mit dem Namen "**Verbinden mit netcompany**". Die Verbindung kann mit einem Doppelklick aufgerufen werden. Mit ihrem Benutzernamen und dem Passwort wird die Verbindung aktiviert. Wir empfehlen die betreffende Option "Kennwort speichern" aus Sicherheitsgründen nicht zu aktivieren ist.
Unter der Rufnummer trägt RASPPPoE automatisch den Namen "**netcompany WLAN Internet Provider**" ein.



Den Verbindungsaufbau durch "Verbinden" starten.

Anhand dieses Dialogs ist zu sehen, dass die Verbindung zum PPPoE Server hergestellt worden ist.



Bitte beachten Sie, daß es sich um eine temporäre Session unter ihrem Benutzerlogin handelt. Wenn Sie den Dienst nicht mehr benötigen, trennen Sie bitte die Verbindung. Nach einer bestimmten Zeit der Inaktivität wird die Verbindung automatisch getrennt.

ACHTUNG – für die Sicherheit Ihres PC's bzw. LAN's empfehlen wir Ihnen UNBEDINGT eine Firewall zu installieren bzw. zu aktivieren!

Wir wünschen Ihnen viel Spass!

Ihr netcompany Team