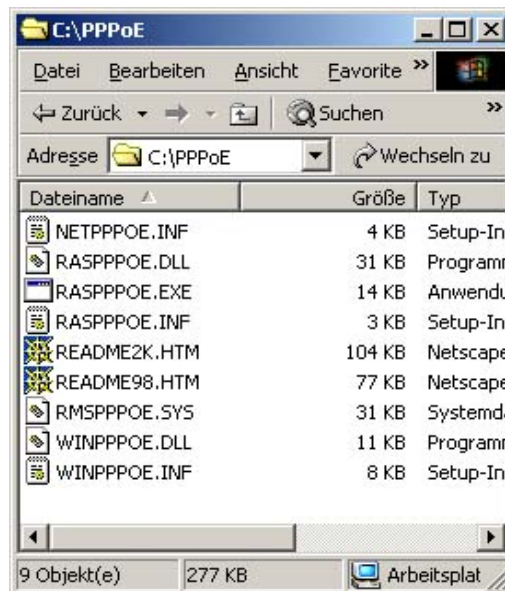


Einwahl in das *netcompany* WLAN - Installation von PPPoE unter Windows 2000

Der PPPoE Treiber regelt den Datenverkehr des PC's zum netcompany PPPoE Server und somit ins Internet. Kopieren Sie von der mitgelieferten CD die Datei **PPPoE.zip** auf Ihren PC. Entpacken Sie anschließend diese Datei – Sie erhalten unten aufgelistete Dateien. (Falls Sie noch kein ZIP Programm auf Ihren PC haben - das Programm winZIP ist ebenfalls auf der CD).

1. Entpacken Sie die Datei PPPoE.zip auf Ihre lokale Festplatte unter C:\PPPoE.



2. Über "**Start / Einstellungen / Systemsteuerung / Netzwerk – DFÜ - Verbindungen**" sind die folgenden Fenster zu öffnen.



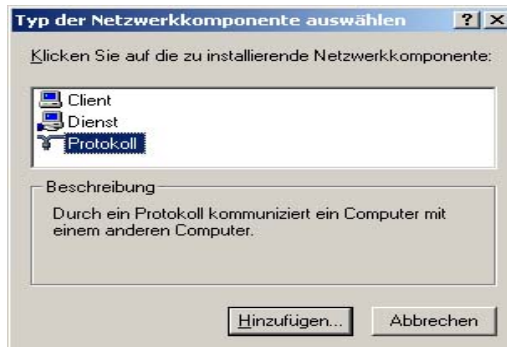
3. Durch Doppelklick auf das Symbol "**LAN-Verbindung**" ist die folgende Registerkarte zu sehen. Klicken Sie auf Eigenschaften.



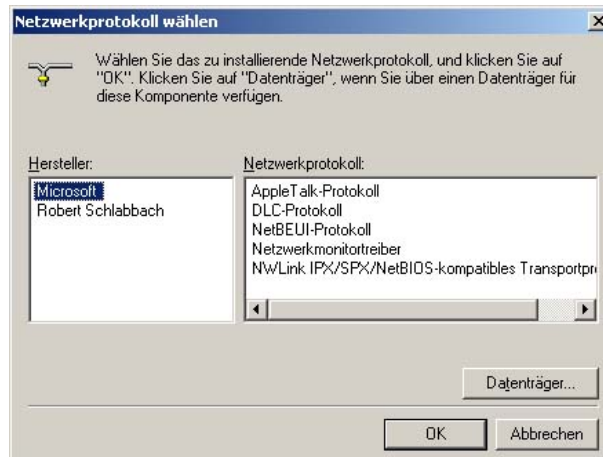
4. Auf die Schaltfläche "**Installieren**" drücken.



5. Anschließend ist als Netzwerkkomponente "**Protokoll**" auszuwählen und die Schaltfläche "**Hinzufügen**" zu betätigen.



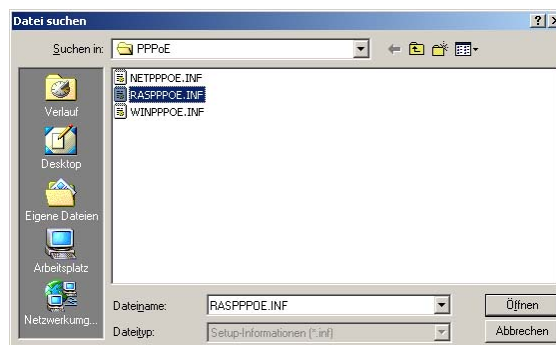
6. Über die Schaltfläche "**Datenträger**" kann das Protokoll PPPoE installiert werden.



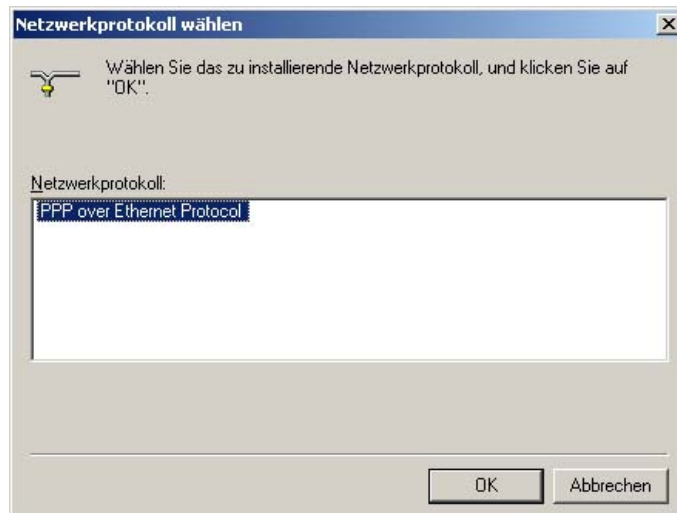
7. Schaltfläche "**Durchsuchen**" drücken, um die Treiber aus dem angelegten Ordner C:\PPPoE zu installieren.



8. Wählen Sie eine beliebige *.inf -Datei aus und bestätigen Sie mit "**Öffnen**".



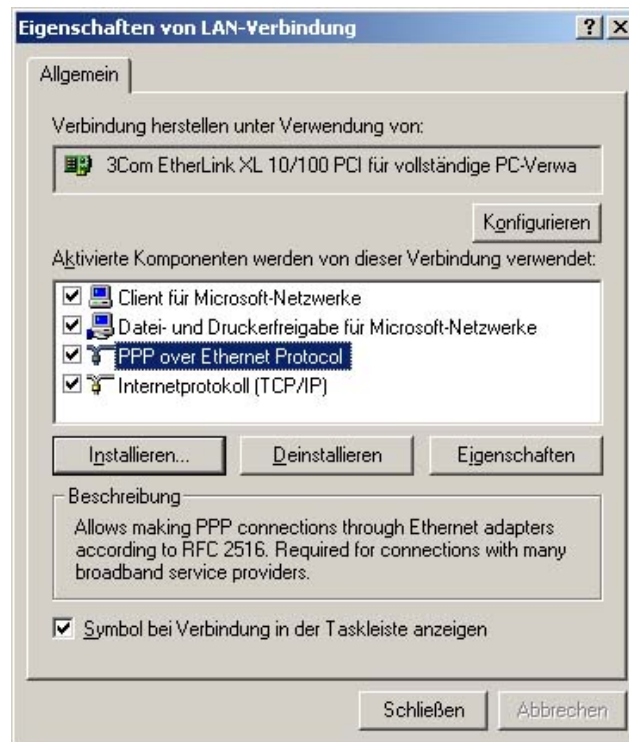
9. Das Protokoll "PPP over Ethernet Protocol" kann nun installiert werden.



10. Windows 2000 überprüft die Treiber vor der Installation auf eine vorhandene digitale Signatur Microsoft. Da der Treiber PPPoE keine Signatur besitzt, wird "Digitale Signatur nicht gefunden" angezeigt. Diese Abfrage muß mit **Ja** bestätigt werden.

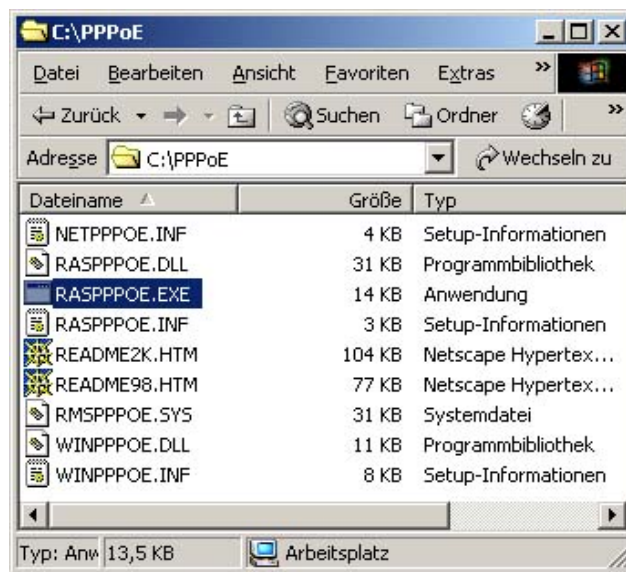


11. Anschließend erscheint auf der Registerkarte das installierte Protokoll PPPoE. Mit betätigen der Schaltfläche "**Schließen**" ist die Installation des PPPoE Protokolls bzw. Treibers abgeschlossen.

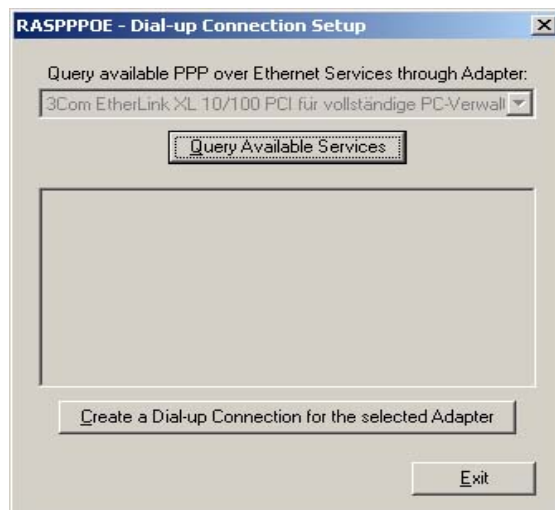


Einrichten einer PPPoE Netzwerkverbindung

Um die PPPoE Verbindung einzurichten starten Sie im angelegten Verzeichnis C:\PPPoE die Datei RASPPPOE.EXE durch einen Doppelklick.



In der nun erscheinenden Auswahlmaske ist der Netzwerkadapter zu wählen, der dem Anschluss an den PPPoE Server dient. Mit "Query Available Services" wird ein aktiver PPPoE Server ermittelt.

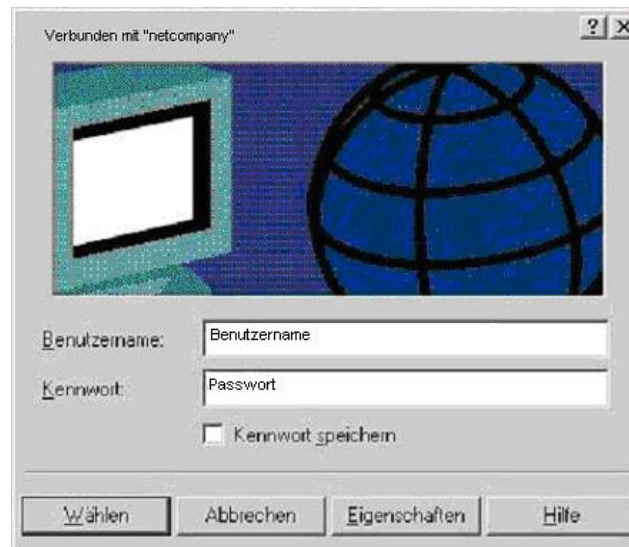


RASPPPOE.EXE zeigt nun die zur Verfügung stehenden PPPoE-Server an. Der Access Concentrator "netcompany.....mit dem Service Namen lt. Ihrem Datenblatt" ist

auszuwählen (z.B. netcompany_AC1) und über "Create a Dial-up Connection for the selected Service" wird ein Profil erzeugt.



Auf dem Desktop erscheint die Verbindung als DFÜ-Icon mit dem Namen "**Verbinden mit netcompany**". Die Verbindung kann mit einem Doppelklick aufgerufen werden. Mit ihrem Benutzernamen und dem Passwort wird die Verbindung aktiviert. Wir empfehlen die betreffende Option "Kennwort speichern" aus Sicherheitsgründen nicht zu aktivieren.



Den Verbindungsaufbau durch "**Wählen**" starten.
Anhand dieses Dialogs ist zu sehen, dass die Verbindung zum PPPoE Server hergestellt worden ist.



Bitte beachten

eine temporäre Session unter ihrem Benutzerlogin handelt.

Wenn Sie die Verbindung nicht mehr benötigen, trennen Sie diese.

Nach einer bestimmten Zeit der Inaktivität wird die Verbindung automatisch getrennt.

ACHTUNG – für die Sicherheit Ihres PC's bzw. LAN's empfehlen wir Ihnen UNBEDINGT eine Firewall zu installieren bzw. zu aktivieren!

Sie, daß es sich um

Wir wünschen Ihnen viel Spass!

Ihr netcompany Team