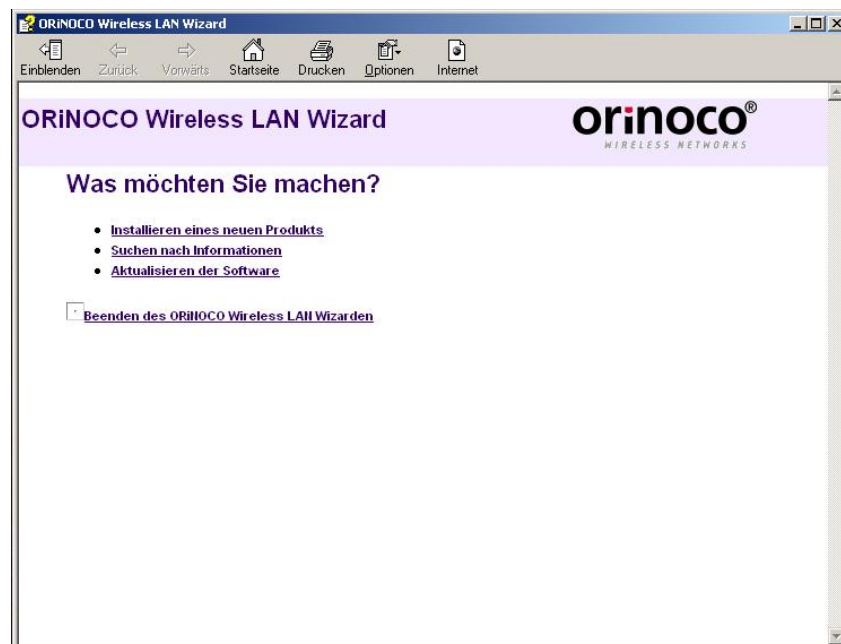


## Installieren der Funknetzwerkarte und des Client Managers unter Windows XP

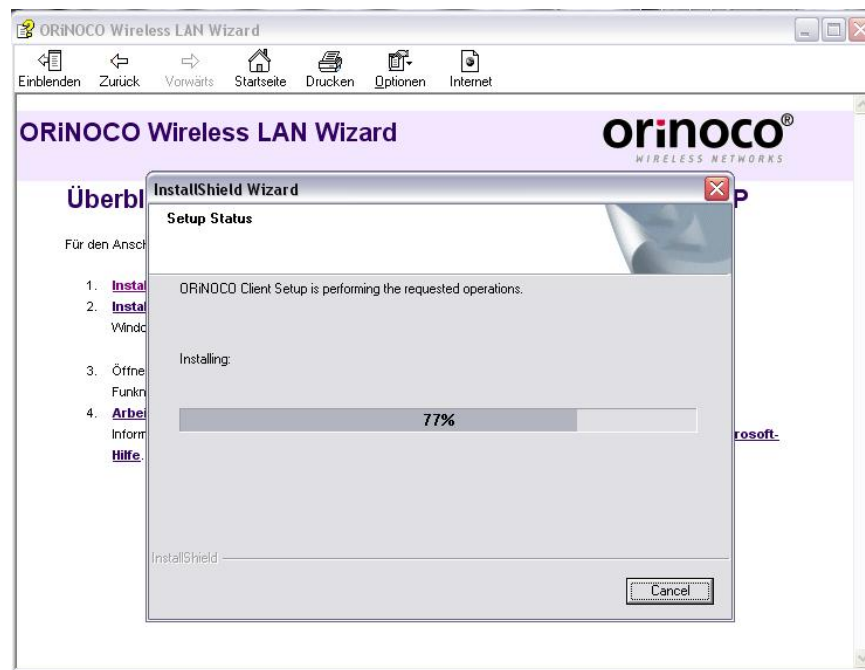
Legen Sie bitte die Installations-CD in das CD-ROM Laufwerk und schließen Sie dieses wieder. Nach kurzer Zeit erscheint auf Ihrem Monitor folgendes Bild:



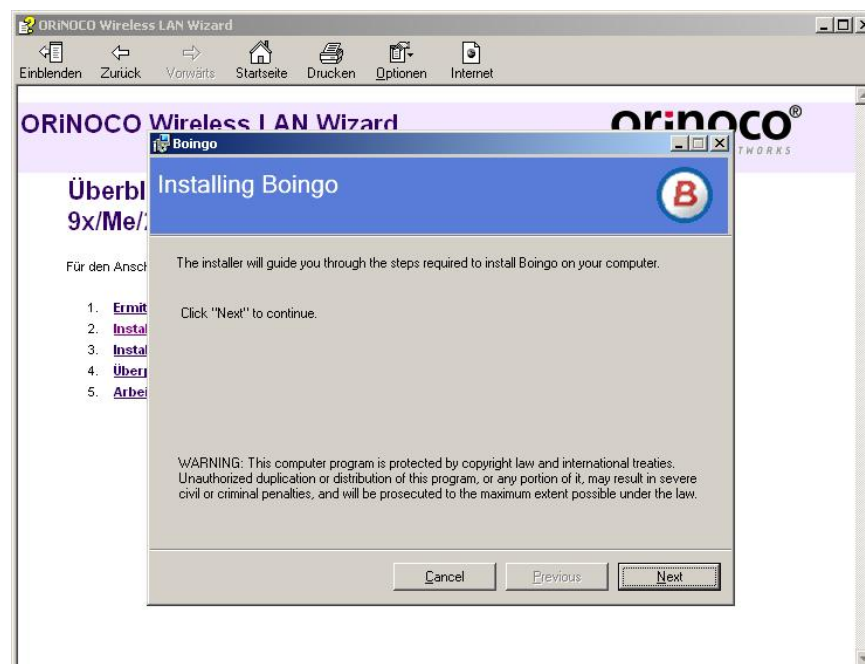
Klicken Sie mit der linken Maustaste auf den Punkt „Installieren eines neuen Produktes“.



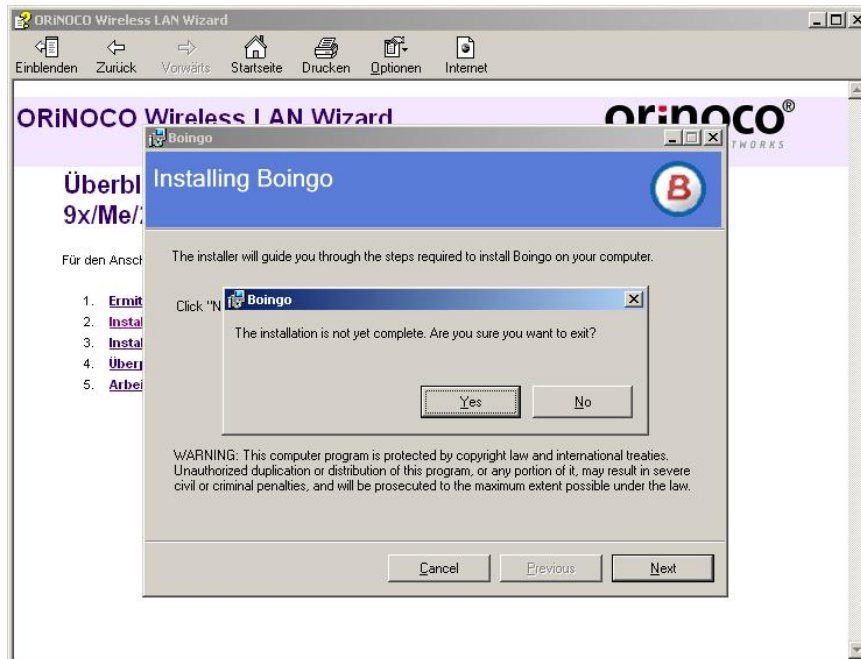
Als nächstes führen Sie den Punkt 1 aus.



Nun werden die Treiber für die Funkkarte und der Client Manager installiert. Wenn dies abgeschlossen ist, erscheint folgendes Bild:



Wenn Sie dieses Bild sehen, klicken Sie mit der Maus auf das Symbol „Cancel“.



Nun werden Sie nochmals aufgefordert, den Abbruch der Boingo Installation zu bestätigen. Dieses erfolgt mit der „Yes“ Taste.

Nun haben Sie erfolgreich den Treiber und den Client Manager der Funknetzwerkarte installiert.

## Einrichten des Netzwerknamens und der Netzwerkverschlüsselung

Nachdem Sie wieder alle Fenster auf Ihrem Desktop geschlossen haben, gehen Sie bitte mit der Maus auf **START -> Programme -> Orinoco -> Client Manager**



Wenn Sie das gemacht haben, erscheint auf Ihrem Bildschirm dieses Bild:



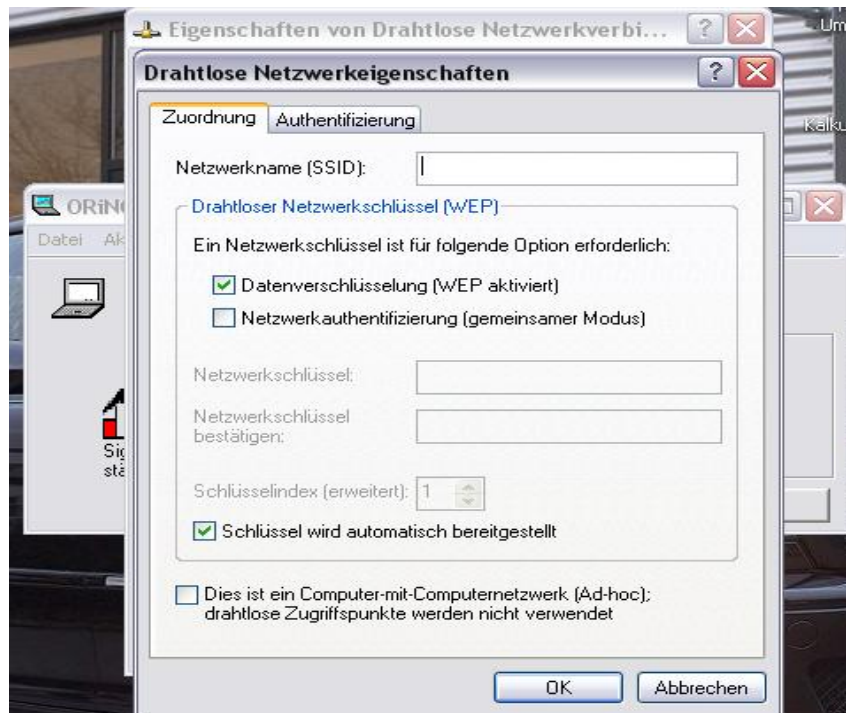
Wenn Sie das sehen, gehen Sie auf Aktionen -> Konfigurationsprofil hinzufügen/bearbeiten



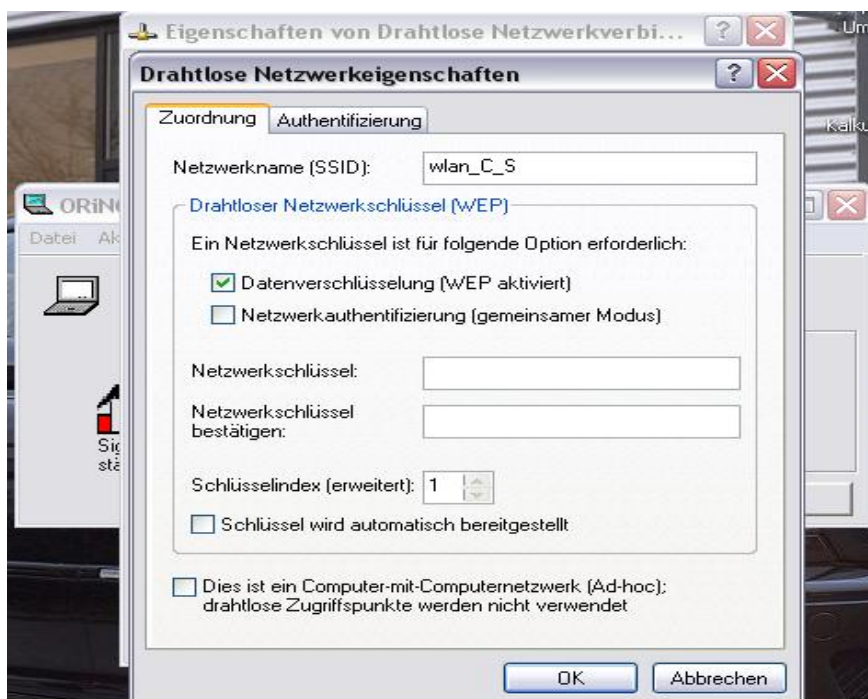
Anschließend sehen Sie dieses Fenster am PC:



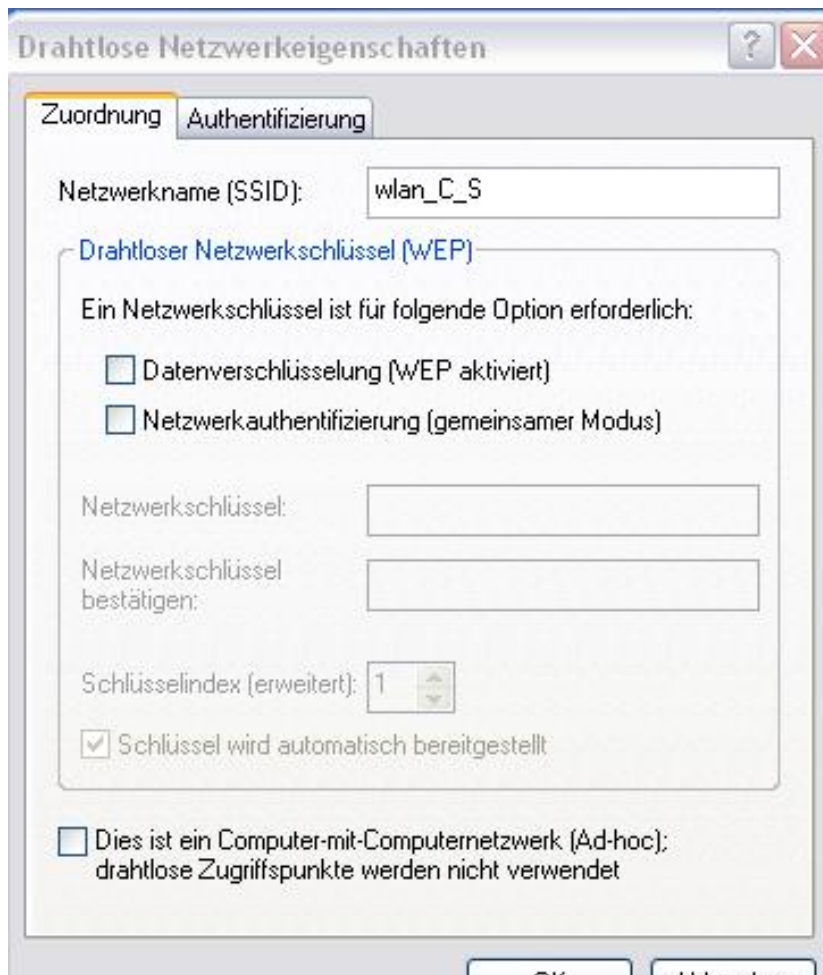
Nachdem Sie diesen Schritt ausgeführt haben, klicken Sie mit der linken Maustaste auf das Symbol Hinzufügen.



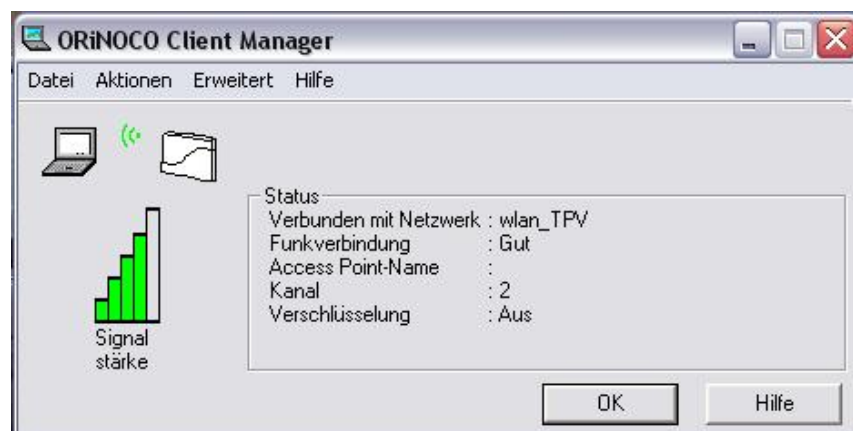
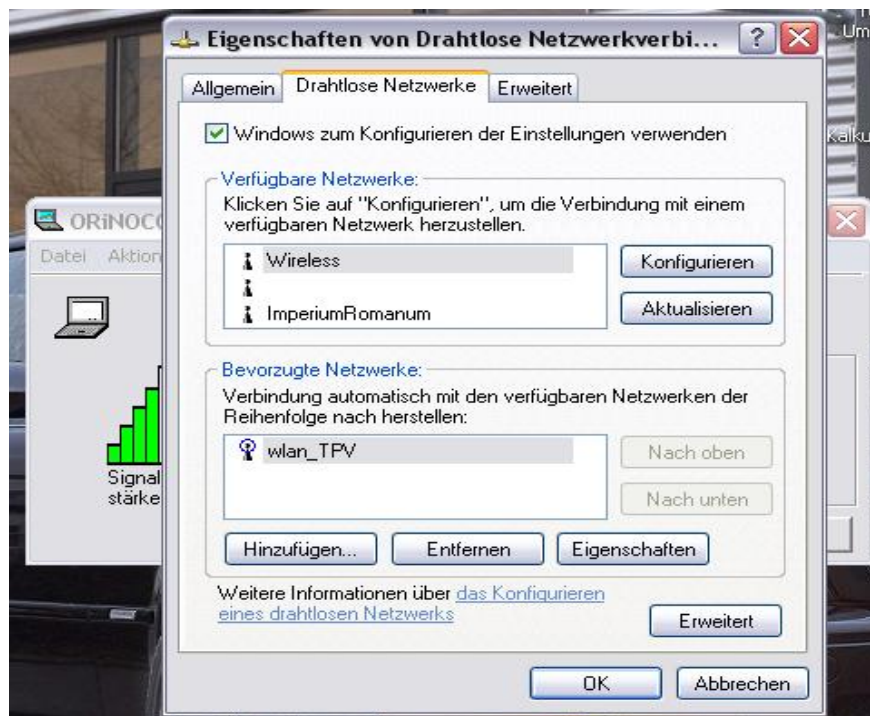
Als nächstes müssen Sie den Hacken bei „Schlüssel wird automatisch bereitgestellt“ entfernen und beim Netzwerknamen (SSID), wlan\_C\_S (oder laut Datenblatt) eintragen. Bitte beachten Sie die Groß und Kleinschreibung.



Danach müssen Sie auch den **Hacken bei Datenverschlüsselung (WEP aktiviert) herausnehmen**, sodass dieser Punkt auch deaktiviert ist.



Bestätigen Sie ihre Eingabe mit OK. Wenn jetzt alles richtig eingetragen ist, verbindet sich der Computer automatisch mit unserer Sendestation. Man erkennt die Verbindung, indem vor unserem Netzwerknamen ein kleiner Sender aufleuchtet, welcher blau umrahmt ist. Gehen Sie dann einfach mit OK weiter. Wenn dies nicht der Fall ist, kontrollieren Sie bitte nochmals Ihre Einstellungen, indem Sie den Netzwerknamen anklicken bis er blau hinterlegt ist und dann gehen Sie auf bearbeiten.



Wundern Sie sich nicht, warum hier bei der Präsentation ein anderer Netzwerkname eingetragen ist. Für die Screenshots haben wir diesen ausgewählt, da wir Ihnen sonst nicht zeigen können, wie dies bei Ihnen aussieht.

Wenn Sie eines dieser Bilder vorfinden, haben Sie es schon fast geschafft.

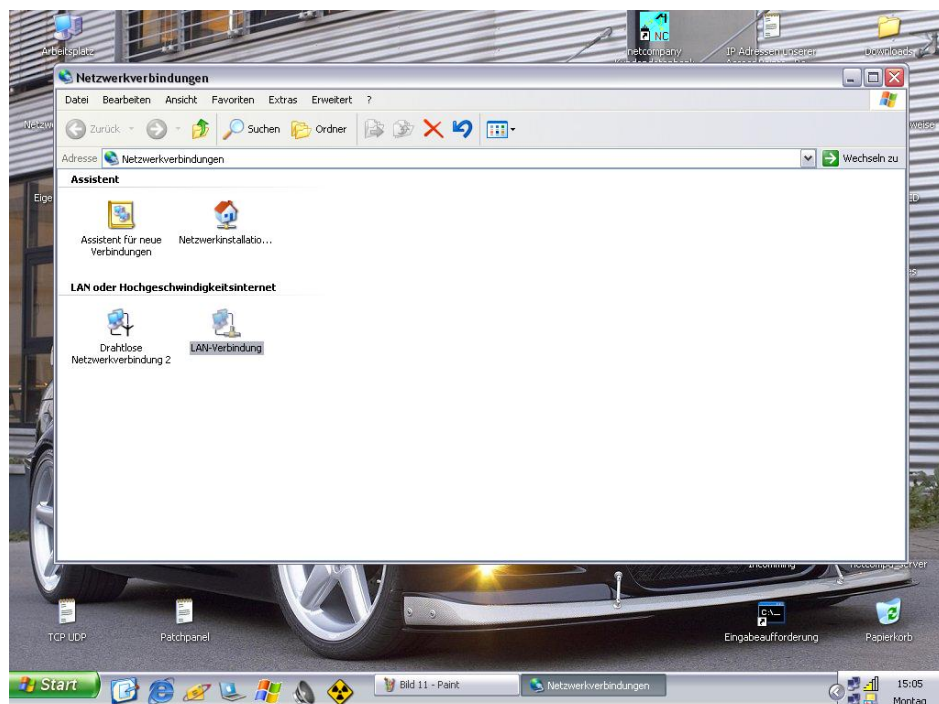
In den nächsten Bildern und Anweisungen werden wir gemeinsam die IP – Adressen für unsere Funknetzwerkarte vergeben. Auch hier ist es wie bei den anderen Einstellungen gleich. Wenn wir Sie nicht eingeben, verbindet sich der Computer nicht mit dem WLAN der netcompany, und es ist nicht möglich, Daten mit dem Internet auszutauschen.

## Einrichten der IP-Adresse der Funknetzwerkarte

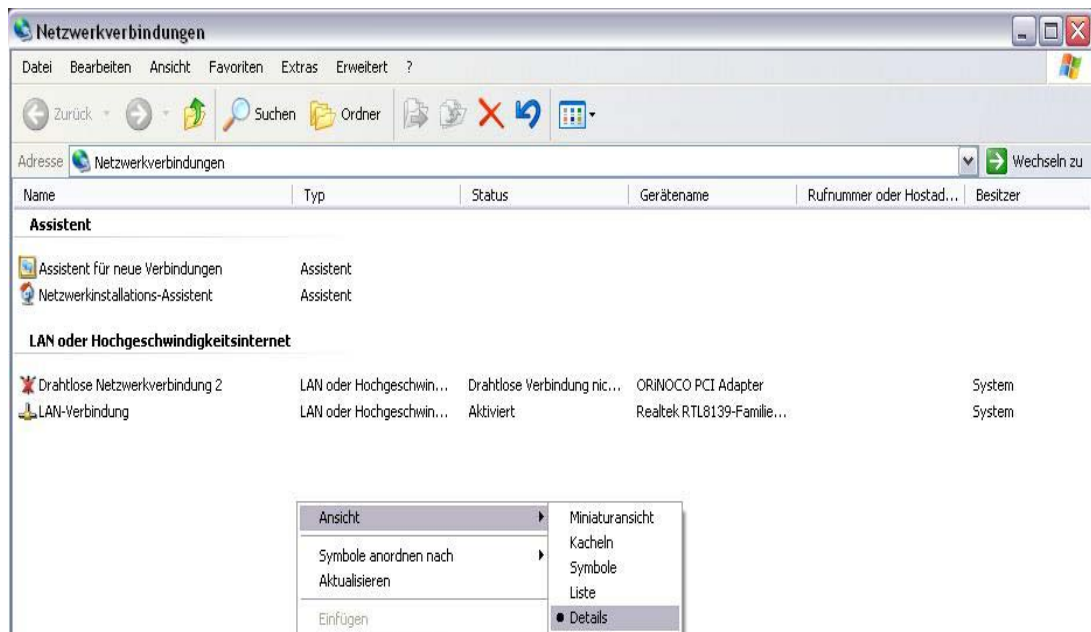
Klicken Sie mit der rechten Maustaste auf das Symbol Netzwerkumgebung am Desktop und dann mit der linken Maustaste auf Eigenschaften.



Wenn Sie das ausgeführt haben, öffnet sich folgendes Fenster:

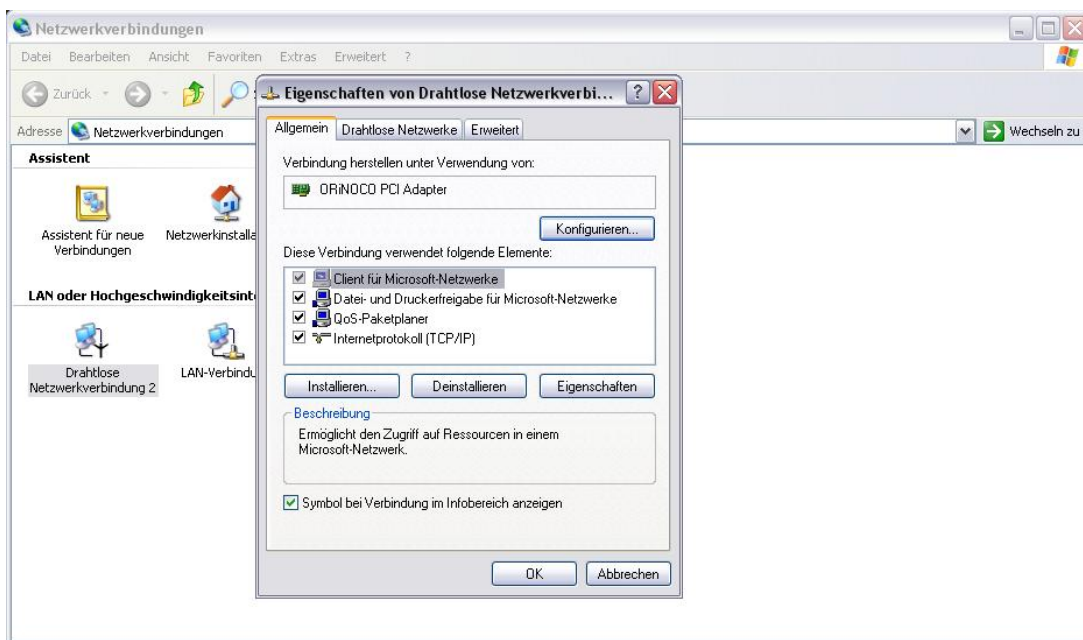
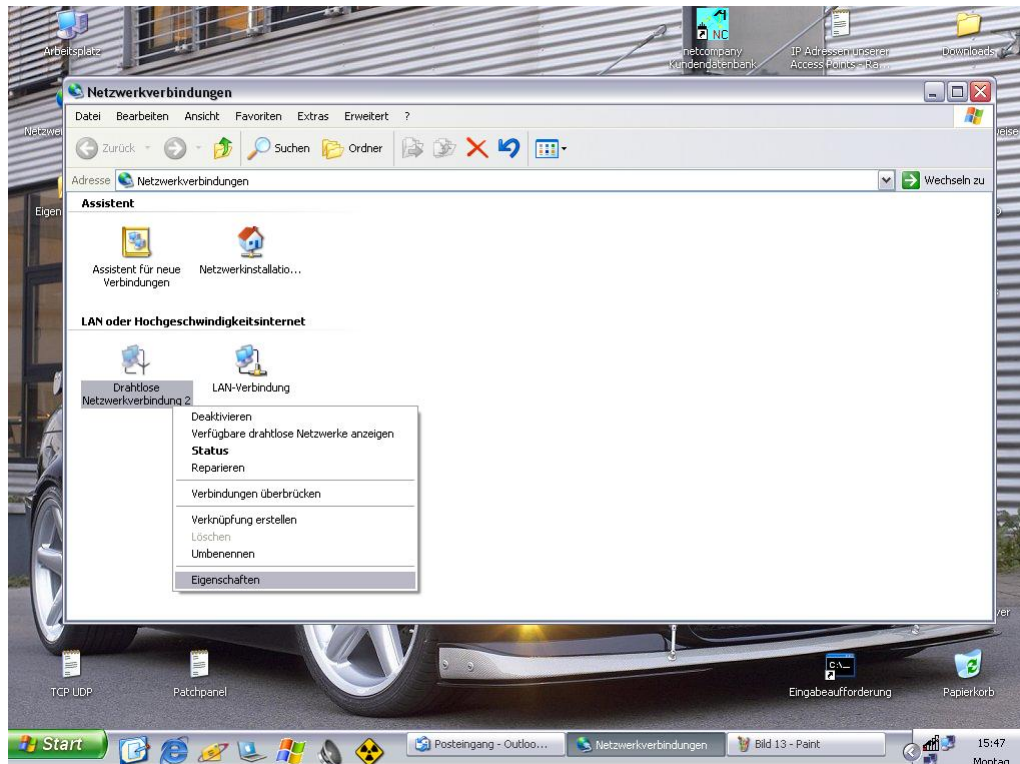


Je nachdem wie viele Netzwerkkarten Sie in Ihrem PC eingebaut haben, richtet sich auch die Anzahl der Symbole, welche Sie in diesem Fenster vorfinden. Die Verbindung, die wir benötigen heißt entweder LAN-Verbindung 2, Drahtlose Netzwerkverbindung oder dergleichen. Um nicht die falsche auszuwählen, können wir folgende Einstellung noch vornehmen:

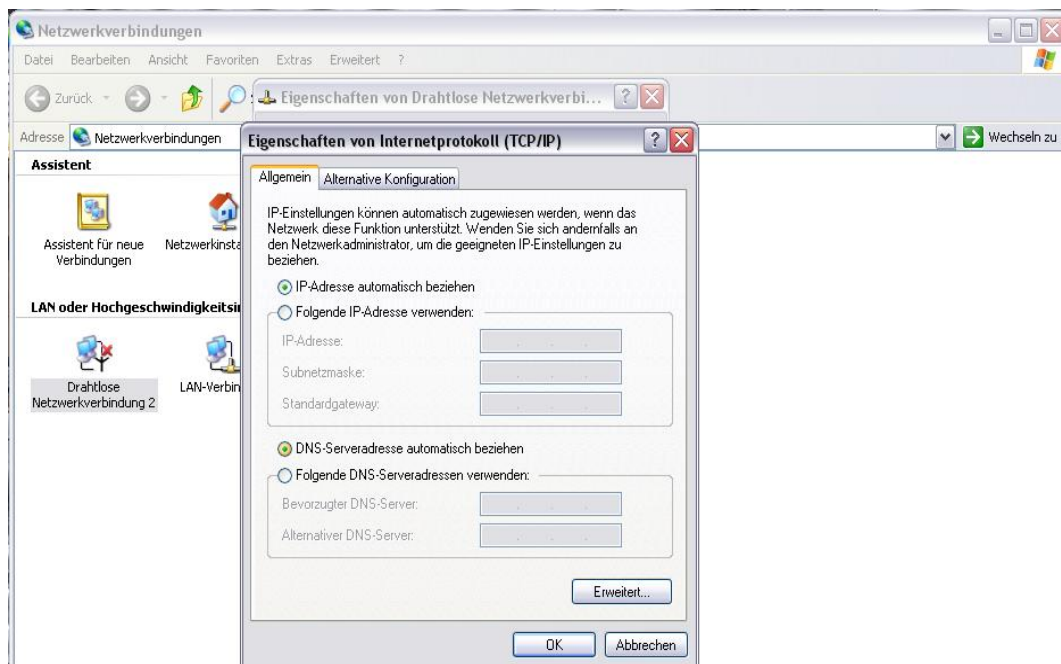


Klicken Sie einfach mit der rechten Maustaste in das Feld, gehen anschließend auf Ansicht und dann klicken Sie auf den Menüpunkt Details. Danach erscheinen jeweils die genauen Bezeichnungen der Netzwerkadapter. Unserer ist der, wo beim Gerätenamen Orinoco PCI Adapter steht.

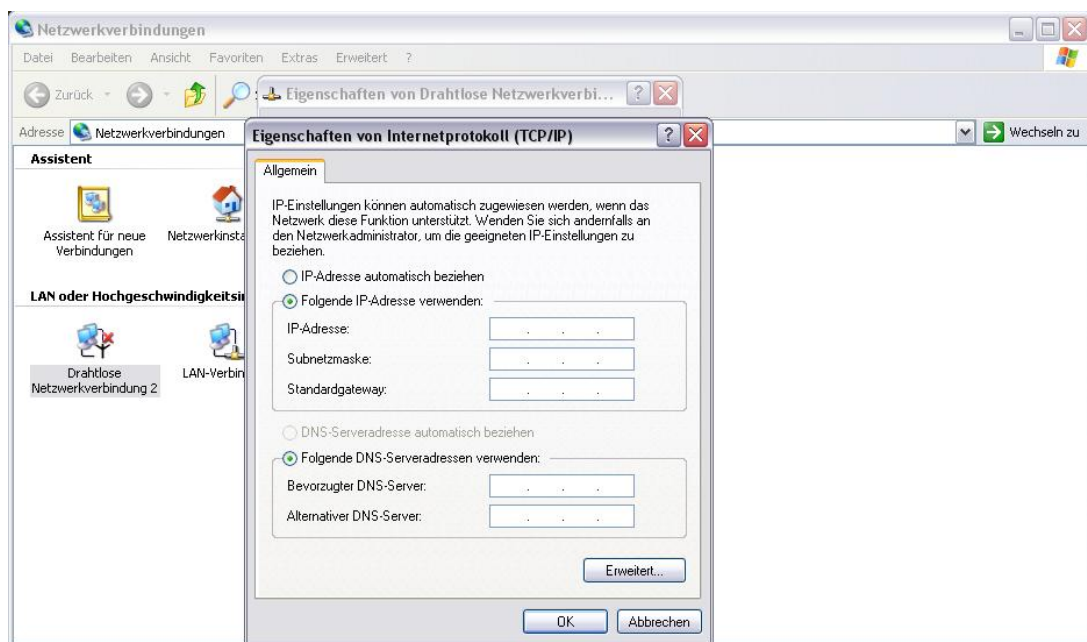
Wenn Sie das nun geschafft haben, klicken Sie unsere Netzwerkverbindung mit der rechten Maustaste an und gehen dann auf Eigenschaften. Danach sehen Sie folgendes Bild:



Wenn Sie dieses Fenster sehen, klicken Sie auf Internetprotokoll (TCP/IP) und darauf folgend auf Eigenschaften.



Aktivieren Sie den Punkt: Folgende IP - Adresse verwenden:





W•LAN INTERNET PROVIDER

Nachdem Sie dieses Kästen aktiviert haben, können Sie Ihre IP-Adresse, Subnetzmaske, Standardgateway und die beiden DNS Servern in die vorhergesehenen Abteilungen eintragen.

Wenn Sie dies gemacht haben, bestätigen Sie alle Fenster mit OK. Nun haben Sie, wenn Sie alles richtig gemacht haben, die Produkte der Firma netcompany richtig installiert und können sofort mit dem Internet Explorer im Internet surfen. Wenn dies nicht der Fall ist, kontrollieren Sie Ihre Einstellungen und versuchen Sie es erneut.

Viel Spaß

der NOC-Admin der netcompany



WLAN Internet Provider GmbH

Technologiepark Villach

Europastrasse 8

A 9524 Villach

Fon +43 (0)4242 - 42425

Fax +43 (0)4242 - 42425-50

VoIP +43 (0)720-3000 24 3000

eMail - office@netcompany.net www.netcompany.net