

## Installieren der Funknetzwerkarte und des Client Managers unter Windows 2000

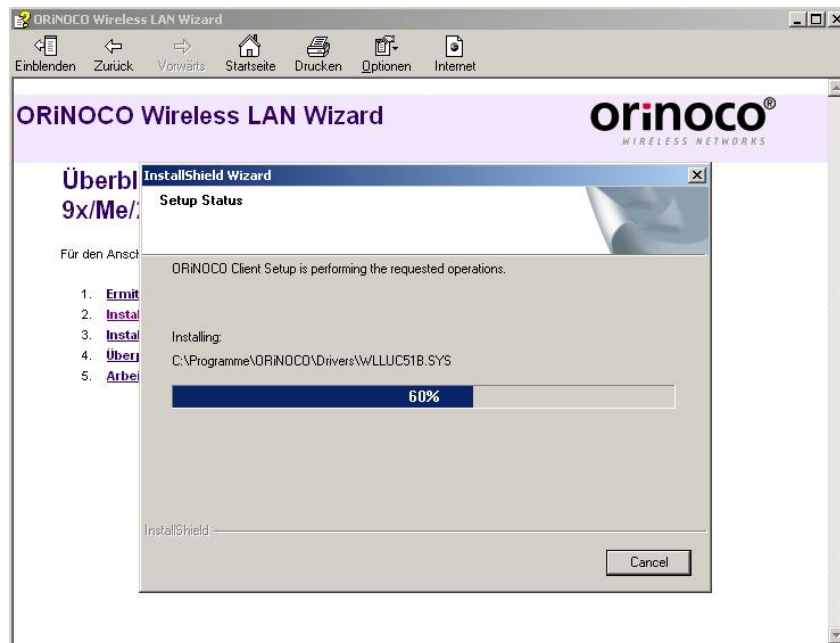
Legen Sie bitte die Installations-CD in das CD-ROM Laufwerk und schließen sie dieses wieder. Nach kurzer Zeit erscheint auf Ihrem Monitor folgendes Bild:



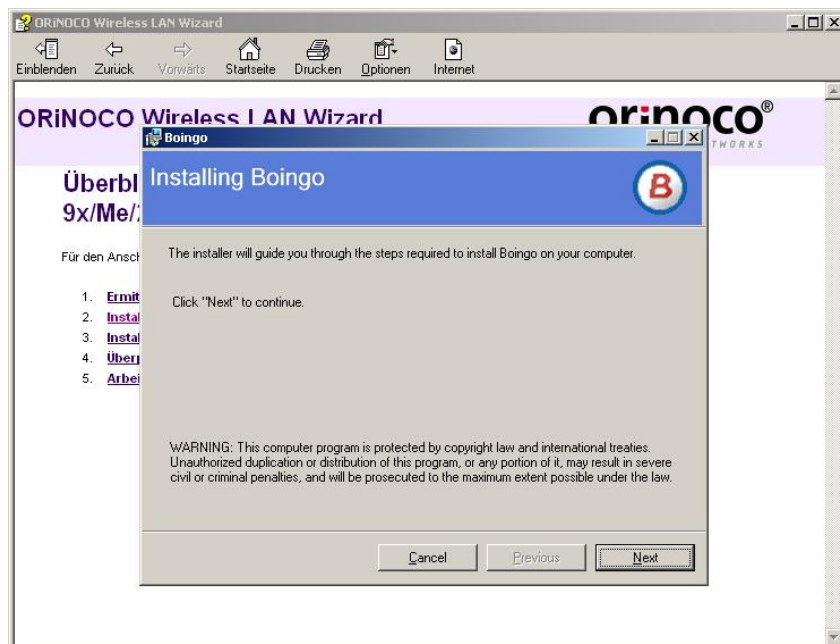
Klicken Sie mit der linken Maustaste auf den Punkt „Installieren eines neuen Produktes“.



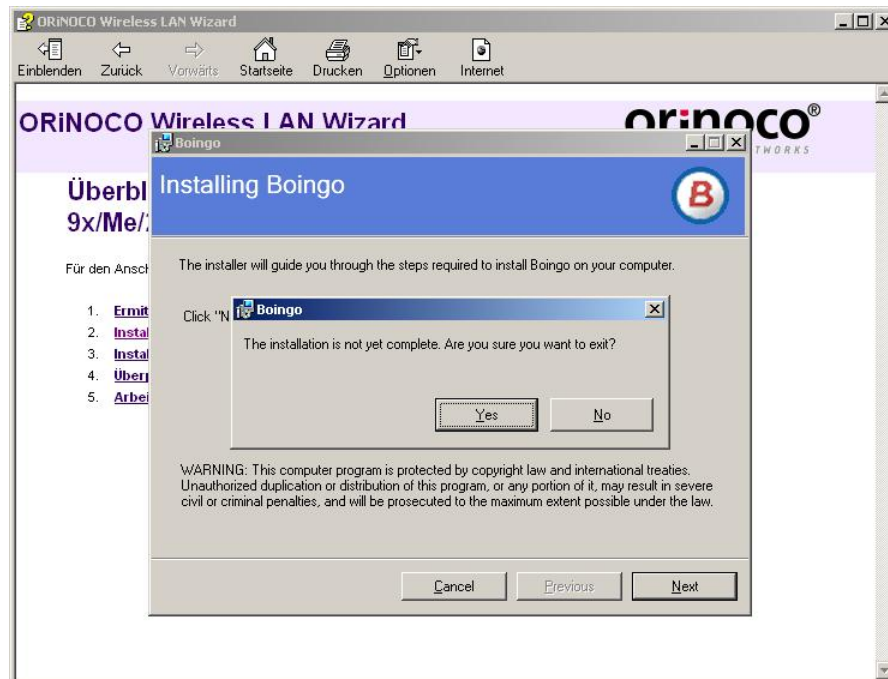
Als nächstes führen Sie den Punkt 2 aus.



Nun werden die Treiber für die Funkkarte und der Client Manager installiert. Wenn dies abgeschlossen ist erscheint folgendes Bild:



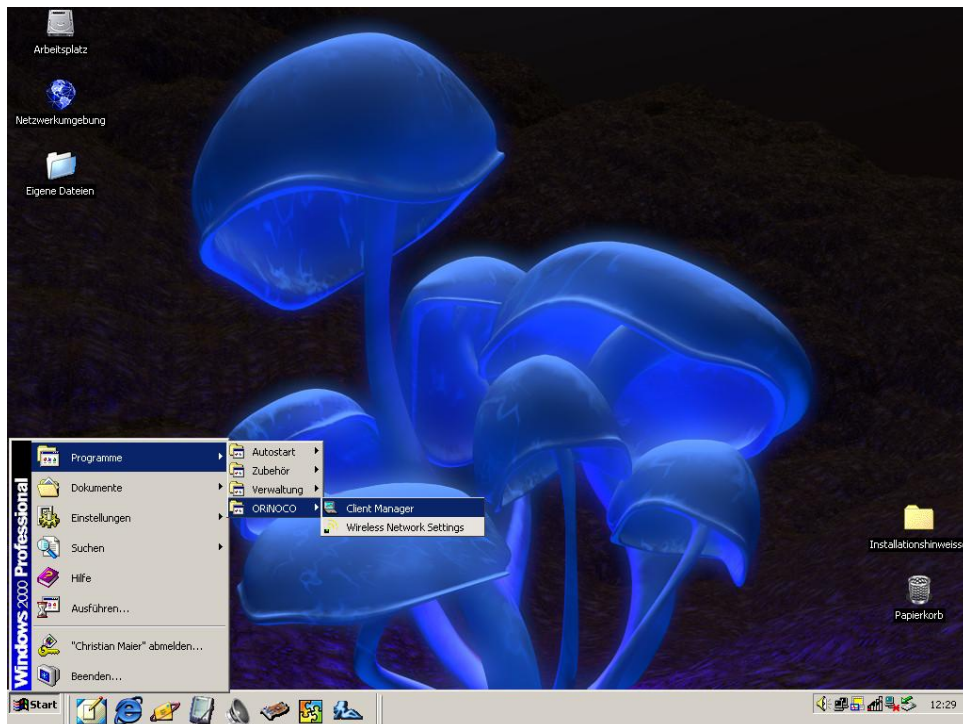
Wenn Sie dieses Bild sehen, klicken Sie mit der Maus auf das Symbol „Cancel“.



Nun werden Sie nochmals aufgefordert, den Abbruch der Boingo Installation zu bestätigen. Dieses erfolgt mit der „Yes“ Taste.  
Nun haben Sie erfolgreich den Treiber und den Client Manager der Funknetzwerkarte installiert.

## Einrichten des Netzwerknamens und der Netzwerkverschlüsselung

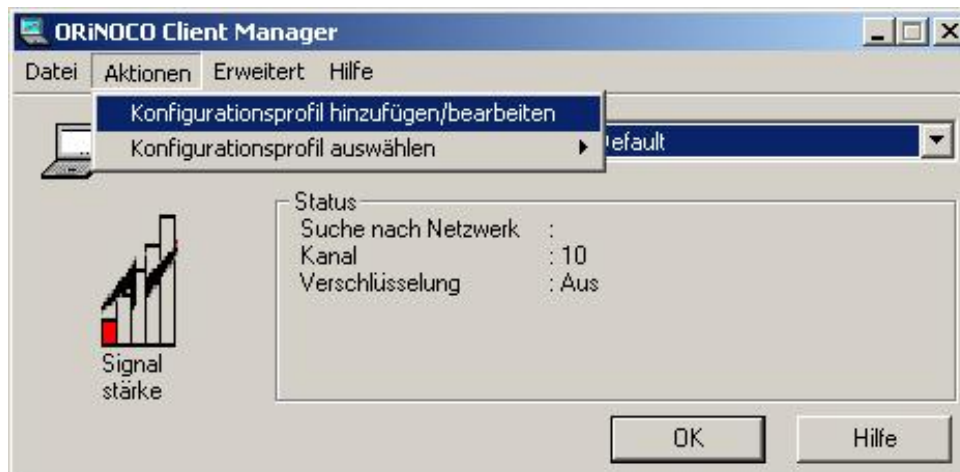
Nachdem Sie wieder alle Fenster auf Ihrem Desktop geschlossen haben, gehen Sie bitte mit der Maus auf START -> Programme -> Orinoco -> Client Manager



Wenn Sie das gemacht haben, erscheint auf Ihrem Bildschirm dieses Bild:



Wenn Sie das sehen, gehen Sie auf Aktionen -> Konfigurationsprofil hinzufügen/bearbeiten



Anschließend sehen Sie diese Fenster am PC.



Nachdem Sie diesen Schritt ausgeführt haben, klicken Sie mit der linken Maustaste auf das Symbol Bearbeiten in der Mitte des Bildschirms.



Nun können Sie einen Profilnamen eingeben, der willkürlich gestaltet werden kann. Beim Netzwerktyp wird jenes verwendet, welches der Computer schon vorschlägt. (Access Point). Danach bestätigen Sie mit Weiter.



Nun werden Sie aufgefordert, einen Netzwerknamen einzutragen. Von Station zu Station der netcompany ist dieser verschieden. In unserem Falle ist er jedoch schon von uns vorgegeben mit dem Kürzel „wlan\_C\_S“. Dieser Name muss genau so geschrieben werden wie er hier steht. Ansonsten haben wir bei der Installation keine Verbindungsmöglichkeit. Es muss auch auf alle Fälle die Groß- und Kleinschreibung beachtet werden. Anschließend wieder mit Weiter bestätigen.



Beim nächsten Fenster geht es um die **Datenverschlüsselung**. Diesen brauchen Sie **nicht aktivieren**, da die Firma netcompany, in Ihrem eigenen Funknetz die Daten nicht verschlüsselt. Dies braucht Sie aber nicht zu beunruhigen, da die wichtigen Daten wie z.B. Telebanking oder dergleichen, direkt vom Internet Explorer aus verschlüsselt wird.



Dieses Fenster bleibt wie es ist, nur mit der Maustaste auf Weiter klicken.



Auch dieses Fenster bleibt unberührt. Mit Fertigstellen beenden Sie die Einrichtung des Client Managers.



Je nachdem welchen Profilnamen Sie gewählt und eingetragen haben, erscheint dieser nun in diesem Menüfenster. Mit OK geht's weiter.

Nun entscheidet sich wie gut die Signalverbindung ist, deshalb können Sie eines der beiden nächsten Fenster auf ihrem Bildschirm vorfinden.





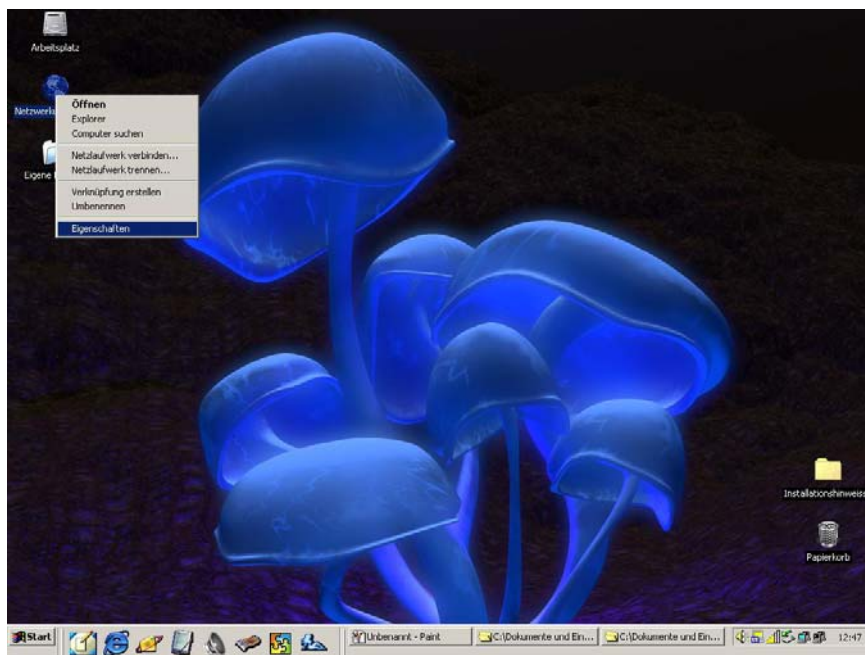
Wundern Sie sich nicht, warum hier bei der Präsentation ein anderer Netzwerkname eingetragen ist. Für die Screenshots haben wir diesen ausgewählt, da wir Ihnen sonst nicht zeigen können, wie dies bei Ihnen aussieht.

Wenn Sie eines dieser Bilder vorfinden, haben Sie es schon fast geschafft.

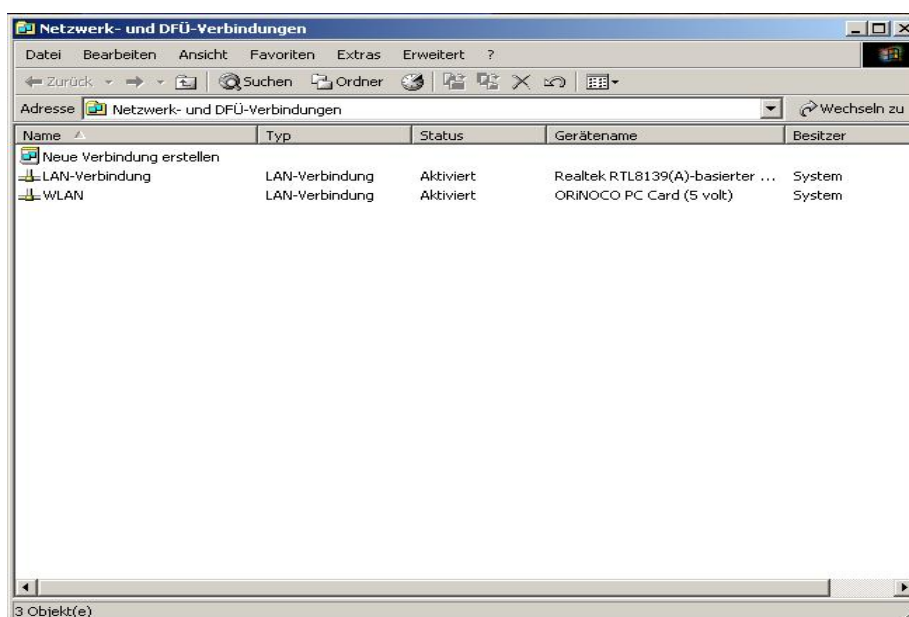
In den nächsten Bildern und Anweisungen, werden wir gemeinsam die IP – Adressen für unsere Funknetzwerkkarte vergeben. Auch hier ist es wie bei den anderen Einstellungen gleich. Wenn wir Sie nicht eingeben, verbindet sich der Computer nicht mit dem WLAN der netcompany, und es ist nicht möglich, Daten mit dem Internet auszutauschen.

## Einrichten der IP-Adresse der Funknetzwerkarte

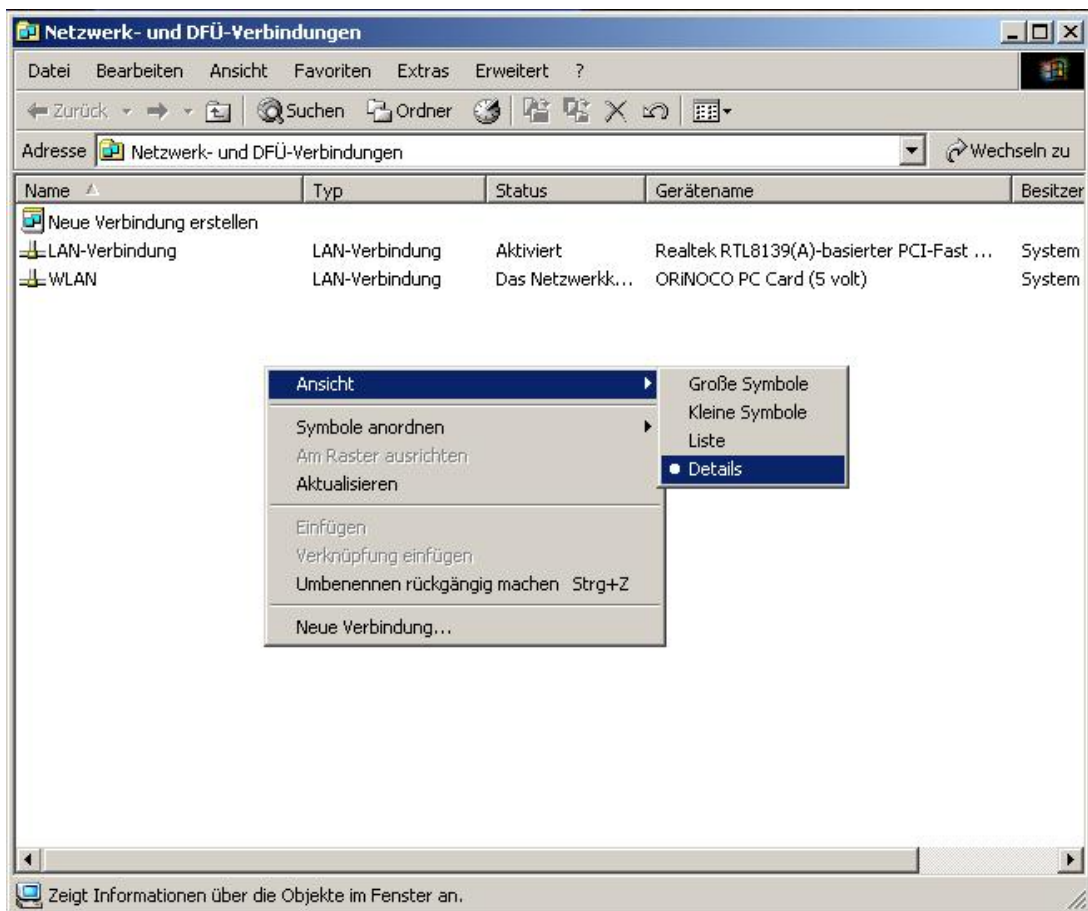
Klicken Sie mit der rechten Maustaste auf das Symbol Netzwerkumgebung am Desktop, weiters mit der linken Maustaste auf Eigenschaften.



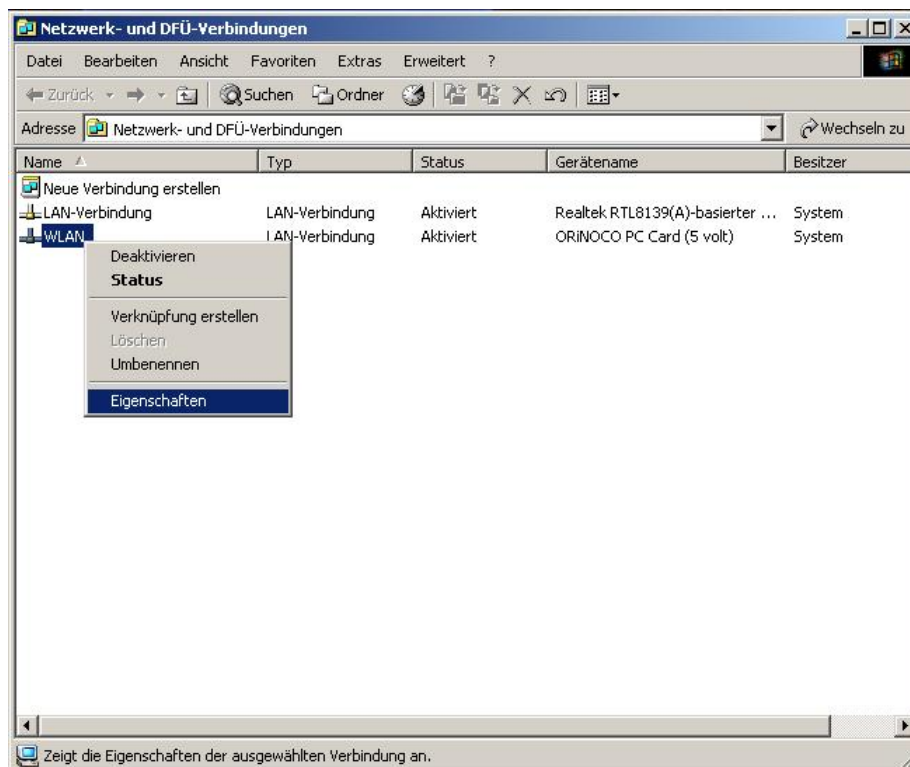
Wenn Sie das ausgeführt haben öffnet sich folgendes Fenster:



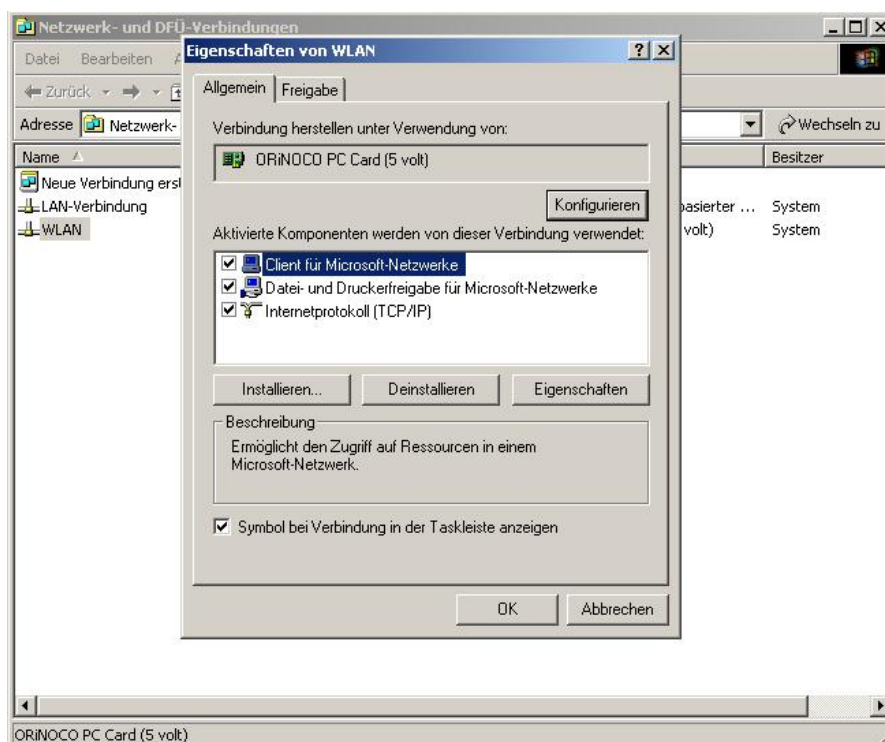
Je nachdem wie viele Netzwerkkarten Sie in ihrem PC eingebaut haben, richtet sich auch die Anzahl der Symbole, welche Sie in diesem Fenster vorfinden. Die Verbindung, die wir benötigen, heißt entweder LAN-Verbindung 2, Drahtlose Netzwerkverbindung oder dergleichen. Um nicht die falsche auszuwählen wird folgende Einstellung vorgenommen:



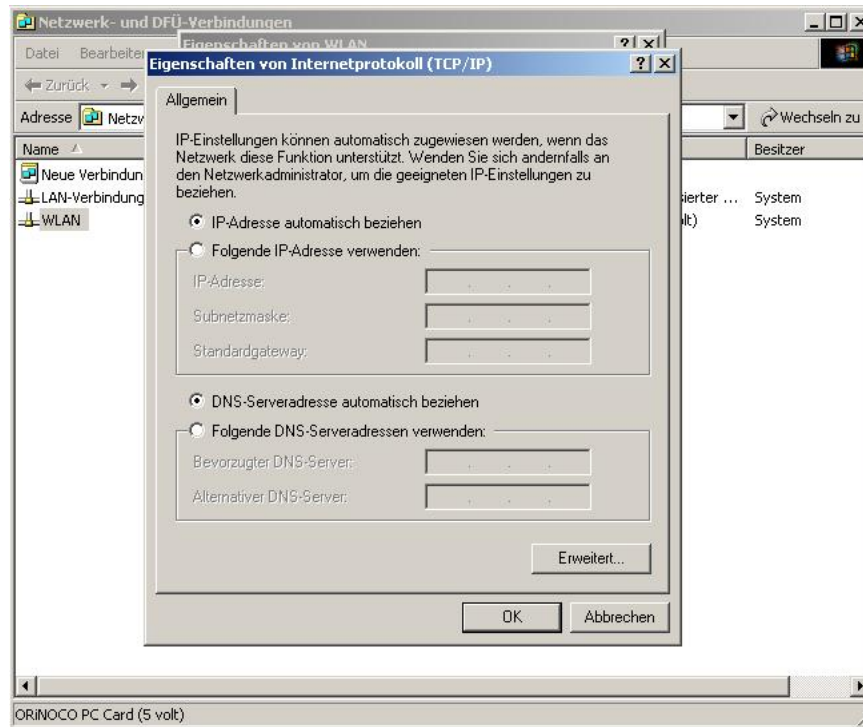
Klicken Sie mit der rechten Maustaste in das Feld, gehen Sie dann auf Ansicht und dann klicken Sie auf den Menüpunkt Details. Danach erscheinen jeweils die genauen Bezeichnungen der Netzwerkadapter. Unserer ist der, wo beim Gerätenamen Orinoco PC Card (5Volt) steht.



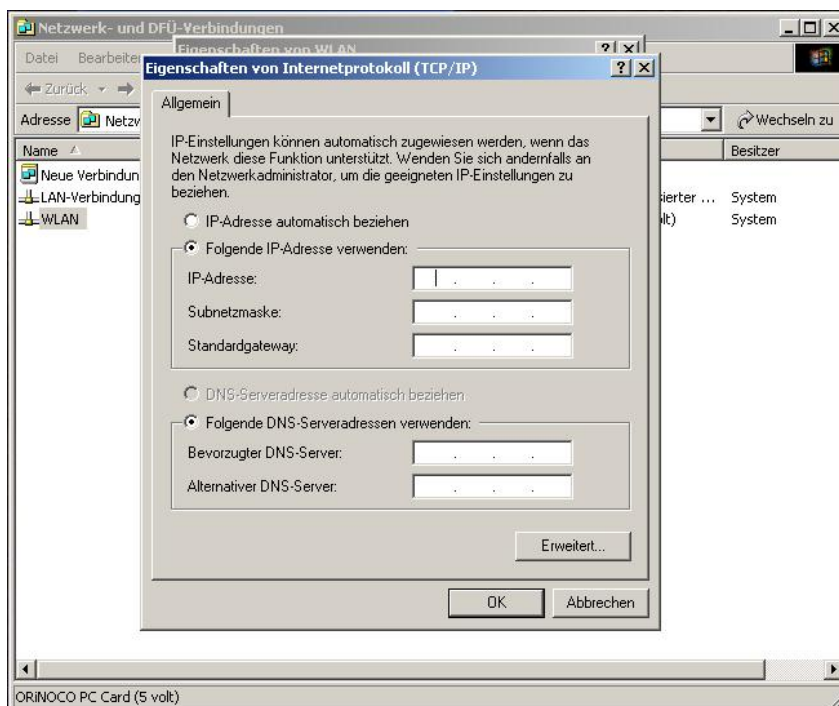
Wenn Sie das nun geschafft haben, klicken Sie unsere Netzwerkverbindung mit der rechten Maustaste an und gehen dann auf Eigenschaften. Danach sehen Sie folgendes Bild:



Wenn Sie dieses Fenster sehen, klicken Sie auf Internetprotokoll (TCP/IP) und Darauf folgend auf Eigenschaften.



Aktivieren Sie den Punkt: Folgende IP - Adresse verwenden:





W•LAN INTERNET PROVIDER

Nachdem Sie dieses Kästen aktiviert haben, können Sie Ihre IP-Adresse, Subnetzmaske, Standardgateway und die beiden DNS Server in die vorhergesehenen Abteilungen eintragen. Diese Daten erhalten Sie direkt von netcompany mit Ihrem Konfigurationsdatenblatt.

Wenn Sie auch diese Daten eingetragen haben, bestätigen Sie alle Fenster mit OK. Nun haben Sie die Produkte der Firma netcompany richtig installiert und können sofort mit dem Internet Explorer im Internet surfen. Sollten Probleme auftreten, kontrollieren Sie Ihre Einstellungen und versuchen Sie es erneut.

Viel Spaß

der NOC-Admin der netcompany

*netcompany*®

WLAN Internet Provider GmbH

Technologiepark Villach

Europastrasse 8

A 9524 Villach

Fon +43 (0)4242 - 42425

Fax +43 (0)4242 - 42425-50

VoIP +43 (0)720-3000 24 3000

eMail - office@netcompany.net www.netcompany.net