

SPAM-Maker

Unerwünschte Werbemails sind lästig, beanspruchen viel Zeit und können mitunter auch gefährlich sein. Mit unserem SPAM-Maker schaffen wir jetzt Abhilfe und sorgen für Ruhe im eMail-Eingang!

Kunden-eMails (...@netcompany.at) werden automatisch mit dem SPAM-Maker vor Spam-Sendungen geschützt!

Zusatzinformation für unsere Domainkunden: Unser SPAM-Maker kann ab sofort auch für jede kundeneigene Internet-Domäne aktiviert werden. Damit sind Sie zuverlässig vor Werbemüll geschützt.

Wie funktioniert unser SPAM-Maker?

Jedes erkannte SPAM-Mail wird im Betreff und im Quelltext der Nachricht eindeutig markiert.

Im Mailprogramm (z.B. Outlook) muss nur noch ein Filter eingerichtet werden, der alle Mails mit dieser Markierung in einen Ordner verschiebt. Sie können damit jederzeit kontrollieren, ob fälschlich markierte SPAMS dabei sind. Alternativ können Sie alle markierten Mails auch sofort löschen lassen.

Fair-Use Basis

Beim SPAM-Maker gilt Fair-use als vereinbart (Email-Aufkommen im "üblichen Ausmaß").

Zusatzinformation für unsere Domainkunden: Der SPAM-Maker wird auf die gesamte Domain geschaltet – d.h. es ist egal wieviele eMails unter dieser Domain angelegt sind, es werden ALLE vor Werbemail geschützt!

Wie sicher werden SPAMS erkannt?

Mit sehr hoher Sicherheit! Die Erkennungsrate liegt bei über 95% und wird tagtäglich besser.

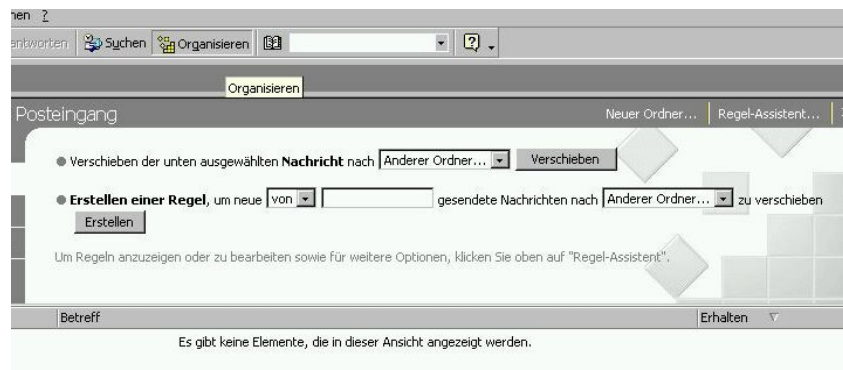
Wir filtern zur Zeit täglich etwa 1000 SPAM-Mails aus.

Filter-Erstellung in Ihrem eMail-Programm

Um im **Outlook Express** einen Mailfilter zu installieren, wechseln Sie bitte zuerst in Ihren Posteingangs-Ordner.

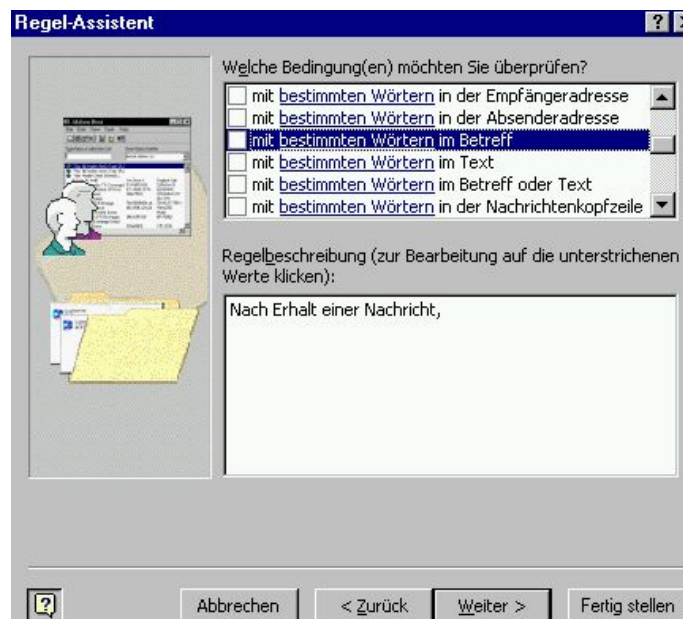
Klicken Sie unter „Extras“ auf „Nachrichtenregeln“ und hier auf „E-Mail“.

Um in **MS Outlook 2000** einen Mailfilter zu installieren, wechseln Sie bitte zuerst in Ihren Posteingangs-Ordner. Klicken Sie dann in der oberen Symbolleiste auf "Organisieren":

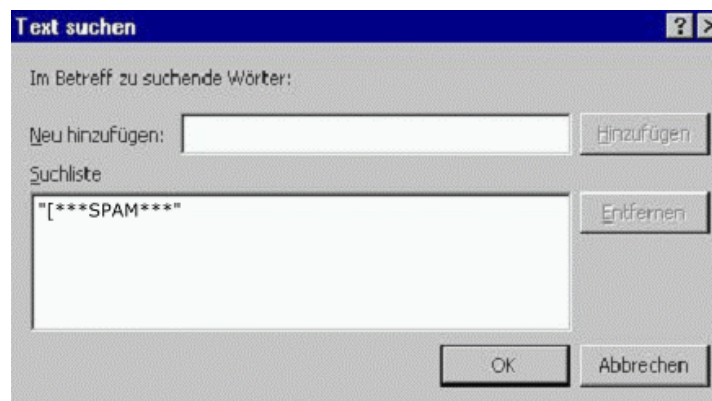


Klicken Sie rechts oben den Regel-Assistenten an; das neue Fenster "Regel-Assistent" erscheint. Wählen Sie "Neu.." an. Auf die nun folgende Frage "Welche Art von Regel möchten Sie erstellen?" antworten Sie mit der Auswahl von "Nachrichten bei Ankunft prüfen". Klicken Sie dann auf "Weiter".

Hier folgen Sie den Anweisungen des Regel-Assistenten:



Als erste zu überprüfende Bedingung wählen wir in unserem Beispiel nun "mit bestimmten Wörtern im Betreff" aus (Häkchen setzen). Klicken Sie dann im unteren Fensterbereich auf das gerade erschienene "bestimmten Wörtern"; das neue Fenster "Text suchen" erscheint. Tragen Sie in das obere Textfeld ["***SPAM***"] ein und klicken Sie auf "Hinzufügen", dann auf "OK".



Klicken Sie zurück im Fenster "Regel-Assistent" auf "Weiter".



Wählen Sie im unteren Fenster das unterstrichene Wort "Zielordner" aus; im neuen Fenster legen Sie nun wie folgt einen neuen Ordner an:

Klicken Sie auf die Schaltfläche "Neu...". Im daraufhin erscheinenden Fenster tragen Sie bitte den Namen des neuen Ordners (z.B. "SPAM") ein. Als Inhaltselemente belassen Sie "E-Mail". "Ordner soll angelegt werden unter..." sollte den Ordner "Posteingang" als Auswahl enthalten:



Klicken Sie dann auf "OK". Bestätigen Sie auch das Fenster der Ordnerauswahl mit "OK". Sofern Sie keine Ausnahmen definieren wollen, klicken Sie im Regel-Assistenten zweimal auf "Weiter". Vergeben Sie noch einen beliebigen Namen für den Filter. Da mehrere Filter definiert werden können, müssen diese einen Namen haben, über den sie später auch modifiziert werden können. Klicken Sie auf "Fertig stellen", dann auf "OK". Der Filter ist nun aktiv.